

### Section 1

тип Хельсинки (рис. 2). В Океане нет географического барьера, Океан непосредственно контактирует с Атлантикой, но ввиду сложности рельефа и подстилающих пород в океанском бассейне нет единого дна, но на воду надлежит делить бассейны. То, что сегодня называют маргинальными водами Перу, заперта спандементом, разделяющим водами Океании. Глубинные воды Африки становятся прибрежными водами Мексиканского залива.

Ответьте на вопросы, заполнив нижеприведенную таблицу

| Вопрос  | Ответы на задание       | Балл |
|---|-------------------------|------|
| 1. Определите виды движения вод Мирового океана по описанию.<br>А) Каскадное течение: движение воды, повышение и понижение уровня воды в океане или море.<br>1.1. Назовите мировой район и район в России, где движется [Б] - массовый. |                         |      |
| 1.2. Назовите причину возникновения движения вод Б.   |                         |      |
| 1.3. Назовите главную причину образования А.  | Б - Приток воды в Океан | 0,2  |
| 2. Какие факторы определяют направление течения?  |                         |      |
| 3. Чем отличаются берега от берега океанические течения, проточные ручьи?   |                         |      |
| 5. Назовите виды проликового течения, объясните, как они образуются.  |                         |      |

## Задача 2

Средельные салвы восполняют субъект страны, который расположен в трех полушариях. Стратегия козла-ста-горнодобывающая, оленеводство, рыболовство и охота на пушного и морского зверя.

Отвечайте на вопросы, заполнив нижеследующую таблицу

|                            |                 |      |
|----------------------------|-----------------|------|
| Взрослый                   | Сметы на здание | Балл |
| Низкоплатежный по описанию | Чукотский АО    | 1    |

Чопрун

499

## 9-11 класс. ШЗ БСШ Петрищевская средняя общеобразовательная школа

| Вопросы   | Ответы на задание               | Балл |
|---|---------------------------------|------|
| К какому энтомоческому району он принадлежит  | Дальний Восток                  | 1    |
| Назовите единственное за Уралом азиатское растение, распространённое в этом субъекте                                      | Ближневосточная ДРС             | 1    |
| Запасённый на острове, где успешно акклиматизировалось овецбыком  | Кроноцкий                       | 0    |
| Самый крупный залив, омывающий берега субъекта  | Республика Саха, Качатский край | 1    |
| Назовите другие субъекты РФ, с которыми граничит истомый субъект  | Ключевская сопка                | 1    |
| Назовите крупнейший энтомологический район одного из соседних субъектов   | Дальний Восток (Республика)     | 1    |
| Назовите азиатское растение, распространённое на территории одного из граничащих субъектов с истомым. Что это за субъект. | Дальний Восток                  | 1    |

## Задание 3.

На схеме изображена крупная речная система

| Вопросы                                | Ответы               |
|--|----------------------|
| Название главной реки                  | Енисей               |
| К какому бассейну относится            | в Северный ледовитый |
| Какой водоем обозначен цифрой 3        | Озеро Байкал         |
| Какой город обозначен цифрой 1         | Красноярск           |
| Какой город обозначен цифрой 2         | Улан-Удэ             |
| Как называется приток 4                | Ангара               |
| Как называется приток 5                | Лена                 |
| Как называется приток 6                | Одэ                  |
| По территории какого CF объема         | Красноярского края   |
| По территории какой речной бассейн     | Восточно-Сибирская   |
| Промежутком обозначенные притоки 5 и 6 | Средняя Ангара       |

## Задача 4

Определите, что это за страна и назовите географические объекты, о которых идет речь в описании.

[illegible]

но крупных – три. На побережье одного из них расположилась столица, которая является одновременно и морским портом. Второй по численности населения город, крупнейший промышленный центр и главный порт страны, расположен на противоположном побережье.

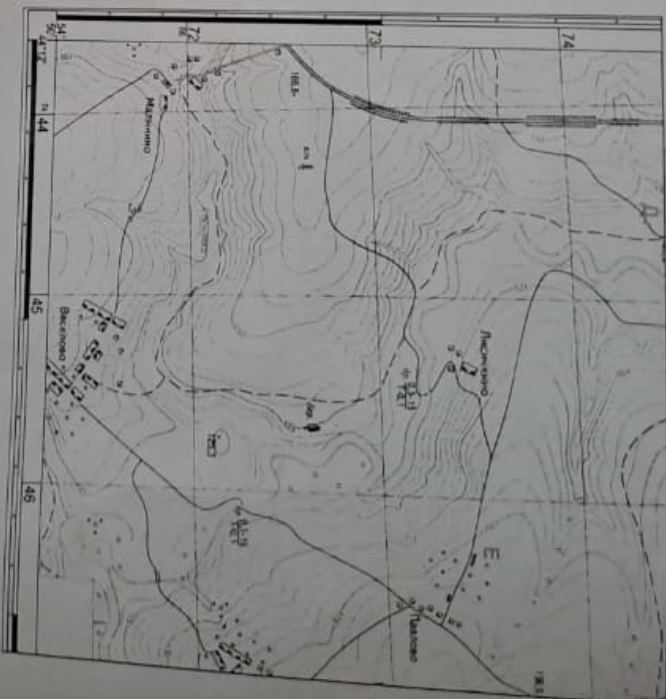
Опишите на вопросы, заполнив нижеприведенную таблицу.

| Вопросы  | Ответы на задание   | Балл |
|--|---------------------|------|
| Страна и столица   | Швеция, Стокгольм   | 1    |
| Соседние государства   | Норвегия, Финляндия | 1    |
| Два моря, омывающие страну   | Балтийское          | 1    |
| Два острова  |                     |      |
| Два пролива  |                     |      |
| Историческая область   |                     |      |
| Месторождение железных руд   |                     |      |
| Металлургический комбинат  |                     |      |
| Полосное   | Сконгундсхамн       | 0,5  |
| Второй по численности город  | Икеа                | 0,5  |
| Назовите 4 самые известные компании страны и выпускаемые ими виды продукции. | Surstroming         | 0,5  |
| Сумма баллов   |                     | 5,7  |

#### Задание 5.

Расположите фрагмент топографической карты и опишите на приведенные ниже вопросы.

| Вопросы   | Ответы на задание | Балл |
|---|-------------------|------|
| 1. Определите координаты холма 125,3 в квадрате 4572 (с точностью до 2').                                   |                   |      |
| 2. Определите численный и именованный масштаб карты.  | 2 км              | 0    |
| 3. Определите, на каком удалении (расстоянии) друг от друга находятся точки Д и З (с точностью ±50 метров). | 740-1480          | 0    |
| 4. В каком направлении течет река обозначенная на фрагменте карты (с-з, ю-в, с-в или ю-з)?                  |                   |      |
| 5. Чему равен азимут из точки Е на точку З (с точностью ±2°)?   | 132°              | 0    |
| 6. Определите, что колодец или родник в квадрате 4673 располагается выше. На сколько метров?                |                   |      |
| 6. Что означает шифр и буква характеризующий брод у в Лисечино  |                   |      |
| Сумма баллов  |                   | 0    |





## 2. ТЕСТОВЫЙ ТУР

Максимум за тестовый тур = 20 баллов (за каждый тест – 1 балл)

| Тесты   | Оценки<br>учаще-<br>го | Балл |
|---|------------------------|------|
| 1. Какой вид неисчерпаемых ресурсов используется на Кольском полуострове?<br>А) Энергия ветра<br>Б) Геотермальная энергия<br>В) Энергия приливов и отливов<br>Г) Солнечная энергия  | В                      | 1    |
| 2. Выберите вариант, в котором все города являются центрами цветной металлургии.<br>А) Братск, Норильск, Березники, Давыдовск, Челябинск<br>Б) Красноярск, Новокузнецк, Липецк, Магнитогорск, Шершнев<br>В) Норильск, Кандалакша, Тула, Екатеринбург, Новокузнецк<br>Г) Давыдовск, Мончегорск, Медвежий, Магнитогорск, Бокситогорск | Б                      | 0    |
| 3. Какой из перечисленных народов НЕ проживает вдоль сухопутной границы России.<br>А) буряты<br>Б) осетины<br>В) карелы<br>Г) ханты   | Л                      | 1    |
| 4. Вспомните экономический район, в котором больше всего рудных месторождений в составе РФ.<br>А) Кипра<br>Б) Монголия<br>В) Казахстан<br>Г) Грузия   | Л                      | 1    |
| 5. Назовите самый «молодой» по времени основания город-миллионер России.<br>А) Омск<br>Б) Новосибирск<br>В) Волгоград<br>Г) Челябинск   | Б                      | 1    |
| 6. Укажите в предложенном списке страны, которая никогда не имела колониального статуса<br>А) Бразилия<br>Б) Вьетнам<br>В) Индия<br>Г) Таиланд  | Л                      | 1    |
| 7. Какая страна в последнее десятилетие является центром трудовой иммиграции.<br>А) Турция<br>Б) Ирак<br>В) Кипр<br>Г) Южная Африка   | В                      | 0    |
| 8. В какой стране полностью отсутствуют железные дороги и нет морских портов.<br>А) Таджикистан<br>Б) Сенегал<br>В) Аргентина<br>Г) Непал   | Л                      | 1    |
| 9. Укажите название страны, в которой основным экспортным товаром являются бананы.<br>А) Иордания<br>Б) Филиппины<br>В) Индонезия<br>Г) Гондурас  | Л                      | 1    |
| 10. Выберите самую крупную по численности населения страну, в которой преобладают католики.<br>А) Индонезия<br>Б) Польша<br>В) Португалия   | Б                      | 0    |

|   |   |   |
|---|---|---|
| 11. Назовите европейское государство, которое специализируется на выращивании масличной сои:<br>А) Нидерланды<br>Б) Греция<br>В) Болгария<br>Г) Италия  | А | 0 |
| 12. Найдите ошибку в сочетании полуострова и страны, на территории которой он расположен:<br>А) Малая Азия - Турция<br>Б) Корсика - Великобритания<br>В) Лабрадор - Канада<br>Г) Калифорнийский - США | Б | 0 |
| 13. Назовите государство, на территории которого находится античный Карфаген.<br>А) Ливия<br>Б) Тунис<br>В) Египет<br>Г) Марокко  | Б | 1 |
| 14. Назовите страны, часть территории которых входит в зону Сахель.<br>А) Мали, Нигер, Чад<br>Б) Кения и Уганда<br>В) Ливия, Тунис и Ливия<br>Г) Камерун и Конго                                      | Б | 0 |
| 15. Выберите водное пространство, естественно или искусственно затопленное от ветра, течений и волн, называется:<br>А) заливом<br>Б) заливом<br>В) бухтой<br>Г) акваторией                            | Б | 1 |
| 16. Самое большое по площади акватории море, омывающее территорию России – это:<br>А) Балтийское<br>Б) Охотское<br>В) Японское<br>Г) Берингово  | Л | 1 |
| 17. Как называлось судно, на котором в 1947 году отправился от берегов Перу к Полинезии Тур Хейердал?<br>А) «Кон-Тики»<br>Б) «Рав»<br>В) «Ра-и»<br>Г) «Тиверис»                                       | А | 1 |
| 18. В бассейне какой реки не распространено орошаемое земледелие?<br>А) Дон<br>Б) Кубань<br>В) Обь<br>Г) Волга  | В | 1 |
| 19. На какой широте 22 июня день равен ночи?<br>А) 0°<br>Б) 23,5° с. ш.<br>В) 66,5° ю. ш.<br>Г) 90° с. ш.   | В | 0 |
| 20. Укажите какой из перечисленных рек имеет самую низкую абсолютную высоту?<br>А) Парана<br>Б) Муррей<br>В) Волга<br>Г) Енисей   | В | 1 |

Сумма баллов

13

## 2. ТЕСТОВЫЙ ТУР

Максимум за тестовый тур = 20 баллов (за каждый тест – 1 балл)

| Тесты   | Оценки<br>учаще-<br>гося | Балл |
|---|--------------------------|------|
| 1. Какой вид неисчерпаемых ресурсов используется на Кольском полуострове?<br>А) Энергия ветра<br>Б) Геотермальная энергия<br>В) Энергия приливов и отливов<br>Г) Солнечная энергия  | В                        | 1    |
| 2. Выберите вариант, в котором все города являются центрами цветной металлургии.<br>А) Братск, Норильск, Березники, Дальнегорск, Челябинск<br>Б) Красноярск, Новокузнецк, Липецк, Магнитогорск, Шершнев<br>В) Норильск, Кандалакша, Тула, Екатеринбург, Новокузнецк<br>Г) Дальнегорск, Мончегорск, Медногорск, Магнитогорск, Бокситогорск | Б                        | 0    |
| 3. Какой из перечисленных народов НЕ проживает вдоль сухопутной границы России.<br>А) буряты<br>Б) осетины<br>В) карелы<br>Г) ханты   | Л                        | 1    |
| 4. Вспомните экономический район, в котором больше всего рудных месторождений в составе РФ.<br>А) Кипаю<br>Б) Монголия<br>В) Казахстан<br>Г) Грузия   | Л                        | 1    |
| 5. Назовите самый «молодой» по времени основания город-миллионер России.<br>А) Омск<br>Б) Новокузнецк<br>В) Волгоград<br>Г) Челябинск   | Б                        | 1    |
| 6. Укажите в предложенном списке страны, которая никогда не имела колониального статуса<br>А) Бразилия<br>Б) Вьетнам<br>В) Индия<br>Г) Таиланд  | Л                        | 1    |
| 7. Какая страна в последнее десятилетие является центром трудовой иммиграции.<br>А) Турция<br>Б) Ирак<br>В) Кипаю<br>Г) Хувейт  | В                        | 0    |
| 8. В какой стране полностью отсутствуют железные дороги и нет морских портов.<br>А) Таджикистан<br>Б) Сенегал<br>В) Аргентина<br>Г) Непал   | Л                        | 1    |
| 9. Укажите название страны, в которой основным экспортным товаром являются бананы.<br>А) Иордания<br>Б) Филиппины<br>В) Индонезия<br>Г) Гондурас  | Л                        | 1    |
| 10. Выберите самую крупную по численности населения страну, в которой преобладают католики.<br>А) Индонезия<br>Б) Польша<br>В) Португалия   | Б                        | 0    |

|   |    |   |
|---|----|---|
| Г) Норвегия   |    |   |
| 11. Назовите европейское государство, которое специализируется на выращивании масличной сои.<br>А) Нидерланды<br>Б) Греция<br>В) Болгария<br>Г) Италия  | А  | 0 |
| 12. Найдите ошибку в сочетании полуострова и страны, на территории которой он расположен.<br>А) Малая Азия - Турция<br>Б) Корюгол - Великобритания<br>В) Лабрадор - Канада<br>Г) Калифорнийский - США | Б  | 0 |
| 13. Назовите государство, на территории которого находится античный Карфаген.<br>А) Ливия<br>Б) Тунис<br>В) Италия<br>Г) Марокко  | Б  | 1 |
| 14. Назовите страны, часть территории которых входит в зону Сахель.<br>А) Мали, Нигер, Чад<br>Б) Кения и Уганда<br>В) Ливия, Тунис и Ливия<br>Г) Камерун и Конго                                      | Б  | 0 |
| 15. Выберите водное пространство, естественно или искусственно затопленное от ветра, течений и волн, называется.<br>А) заливом<br>Б) заливом<br>В) бухтой<br>Г) акваторией                            | Б  | 1 |
| 16. Самое большое по площади акватории море, омывающее территорию России – это.<br>А) Балтийское<br>Б) Охотское<br>В) Японское<br>Г) Берингово  | Л  | 1 |
| 17. Как называлось судно, на котором в 1947 году отправился от берегов Перу к Полинезии Тур Хейердал?<br>А) «Кон-Тики»<br>Б) «Рав»<br>В) «Ра-и»<br>Г) «Тиверис»                                       | А  | 1 |
| 18. В бассейне какой реки не распространено орошаемое земледелие?<br>А) Дон<br>Б) Кубань<br>В) Обь<br>Г) Волга  | В  | 1 |
| 19. На какой широте 22 июня день равен ночи?<br>А) 0°<br>Б) 23,5° с. ш.<br>В) 66,5° ю. ш.<br>Г) 90° с. ш.   | В  | 0 |
| 20. Укажите какой из перечисленных рек имеет самую низкую абсолютную высоту?<br>А) Парана<br>Б) Муррей<br>В) Волга<br>Г) Енисей   | В  | 1 |
| Сумма баллов  | 13 |   |