

12+9+10+12+11+5,5+11 = 60,5

1. ТЕОРЕТИЧЕСКИЙ ТУР

Задание 1.

В 2020 году наша страна и весь мир широко отпраздновали 75-летие Победы в Великой Отечественной войне и 200-летие легендарного открытия, совершённого под российским флагом. В ноябре - декабре 2019 года от морских портов РФ отправились в плавание три парусника, которые совершили кругосветную экспедицию, посвящённую данным событиям. Выстроились в Антарктических водах и отправились в 200-мильную гонку. Такого еще не было! Данный масштабный проект получил название «Паруса мира».

Вопросы	Ответы на задание	Балл
О каком легендарном событии идет речь?	Открытие Антарктиды	2
Назовите главных участников легендарного события.	Беллинсгаупен, Лазарев	2
Как назывались их корабли.	«Мирный», «Восток»	2
Укажите название трех парусников (фрегат и два барка).	Фрегат «Паллада», барк «Седф», барк «Крушеница»	2
Фрегат и один из барков остановились в российском порту, в котором заканчивается крупнейшая железнодорожная магистраль мира. Что это за город и магистраль?	г. Владивосток, Транссибирская магистраль	2
Еще один барк закончил маршрут в городе, вошедшем в состав нашей страны в 1945 году, до 1946 года на картах мира был отмечен под другим названием. Назовите город, его прежнее название.	г. Калининград, бывш. нид. Кёнигсберг	2
Сумма баллов		12

Задание 2.

Этот субъект РФ граничит с шестью другими. Определите субъект X и его 4-х соседей по описанию. Ответьте на дополнительные вопросы.

Описание субъекта	Ответ	Балл
Первый субъект. Немецкое название города, являющегося административным центром этого субъекта, в переводе означает «Крепость на реке Орь». На территории субъекта расположен один из самых древних геологических памятников - Красная Круча. В период с 1938 по 1957 год этот субъект назывался Чкаловской областью.	Чувшшвевсш облсств	0
Второй субъект занимает восточный склон Южного Урала. На территории субъекта стоит каменный столб. В структуре промышленности резко выделяется черная металлургия. Здесь больше всего в России «атомоградов»: Снежинск, Озерск, Трехгорный. На территории субъекта расположен Ильменский заповедник. Есть село под названием Париж, в котором стоит копия Эйфелевой башни. 15 февраля 2013 г. над субъектом пролетел и взорвался метеорит, несколько осколков которого упали в районе озера Чебаркуль.	Республика Башкортостан	0
Третий субъект. Народное название субъекта «Родниковый край». Обе крупнейшие реки-Кама и Вятка-имеют истоки на севере субъекта, но через несколько километров покидают ее территорию. В субъекте самая высокая концентрация оборонных предприятий. Именно здесь находится штаб-квартира концерна «Калашников» - крупнейшего предприятия ВПК России.		
Четвертый субъект. Только две реки субъекта относятся к большим рекам -Кама и ее левый приток Чусовая. На территории субъекта расположено самое большое в мире Верхнекамское	Верхнекамск	1

Описание субъекта	Ответ	Балл
месторождение калийных солей, а также предприятие - крупнейший в мире производитель калийных удобрений. Достояние субъекта – одна из крупнейших карстовых пещер в Европейской части России, седьмая в мире гипсовая пещера по протяжённости. По одной из легенд, в 1578—1579 годах в окрестностях пещеры зимовал отряд Ермака перед походом в Сибирь.		
Определите искомый субъект.	Республика Башкортостан	2
Какие два субъекта, которые также граничат с искомым субъектом, не указаны в описании.	Республика Татарстан Свердловская область	1
Назовите пять центров промышленного производства, на предприятиях которых производится более половины объёма всей промышленной продукции искомого субъекта	Стерлитамак, Уфа, Нефтекамск, Салават, Шимшево	2,5
В каком городе находится единственный в субъекте металлургический комбинат.	Белорецк	1
В каком районе находится единственная ветроэлектростанция этого субъекта?	Актюбинский район	1,5
Сумма баллов		9

Задание 3.

Национальный герб этой страны содержит в числе прочих следующие элементы: 1) изображение птицы и животного (животное олицетворяет дикую и разнообразную флору и фауну; птица - подвид серого журавля, национальная птица страны, которая изображена и на государственном флаге страны);
2) волны, символизирующие два крупных озера на территории государства;
4) изображение реки (первой по протяженности на материке), которое обрамляют два растения – являющиеся ключевыми товарами страны.

Ответьте на вопросы, заполнив нижеприведенную таблицу:

Вопросы	Ответы на задание	Балл
Назовите страну и материк, на котором она расположена	Колумбия (Южная Америка)	0
Назовите озера		
Назовите реку		
Назовите растения – являющиеся ключевыми товарами страны		
Какие ещё две страны расположены на берегах более крупного из озёр		
Назовите национальные парки страны объекты всемирного наследия ЮНЕСКО		
С какими (кроме вышеназванных) государствами граничит страна (не более 3-х)		
Как называлась страна, которая являлась метрополией до 1962 года		
Сумма баллов		0

Задание 4.

Эта река является самой протяженной рекой России (без учета притоков). Её исток находится в 10 км к западу от ещё одного крупного гидрологического объекта нашей планеты.

Ответьте на вопросы, заполнив нижеприведенную таблицу:

Вопросы	Ответы на задание	Балл
Назовите реку	Вена	1
Назовите море и океан, к бассейну, которых относится река	море Лаптевых, Северный Ледовитый океан.	2
Как называется форма устья реки?	Дельта	2
Чему равна протяженность реки (в км)?	4400	2
Крупный гидрологический объект	озеро Байкал	1
Самый крупный правый приток	Арган	1
Самый крупный левый приток	Вилыби	
По территории, каких двух субъектов РФ протекает река ?	Сургутская обл., Республика Саха (Якутия)	2
Сумма баллов		12

Задание 5.

Особенностью географического положения этого субъекта РФ является отсутствие выхода к морю. Часть его территории занимают невысокие горы, но большая часть имеет равнинный рельеф. В субъекте открыты месторождения самых разнообразных полезных ископаемых, в том числе одно из крупнейших в мире месторождение калийных солей.

Ответьте на вопросы, заполнив нижеприведенную таблицу:

Вопросы	Ответы на задание	Балл
Назовите субъект	Терменит край	1
Название месторождения калийных солей	Верхнекамское	1
В какой федеральный округ входит субъект	Тривонгский	1
В состав, какого социально-экономического макрорегиона с 2019 года входит субъект?		0
С какими субъектами РФ он граничит (не более 5-ти)	Чувашская обл., Респ. Башкортостан, Чувашская Республика, Свердловская	5
Город-миллионер в составе субъекта	Термь	1
На территории каких двух крупных физико-географических регионов России он расположен?	Восточно-Европейская равнина, Уральские горы	1
Какой минерал, используемый в ювелирной промышленности, впервые на территории России был обнаружен в 1829 году на территории этого субъекта?	Алмаз	1
Сумма баллов		11

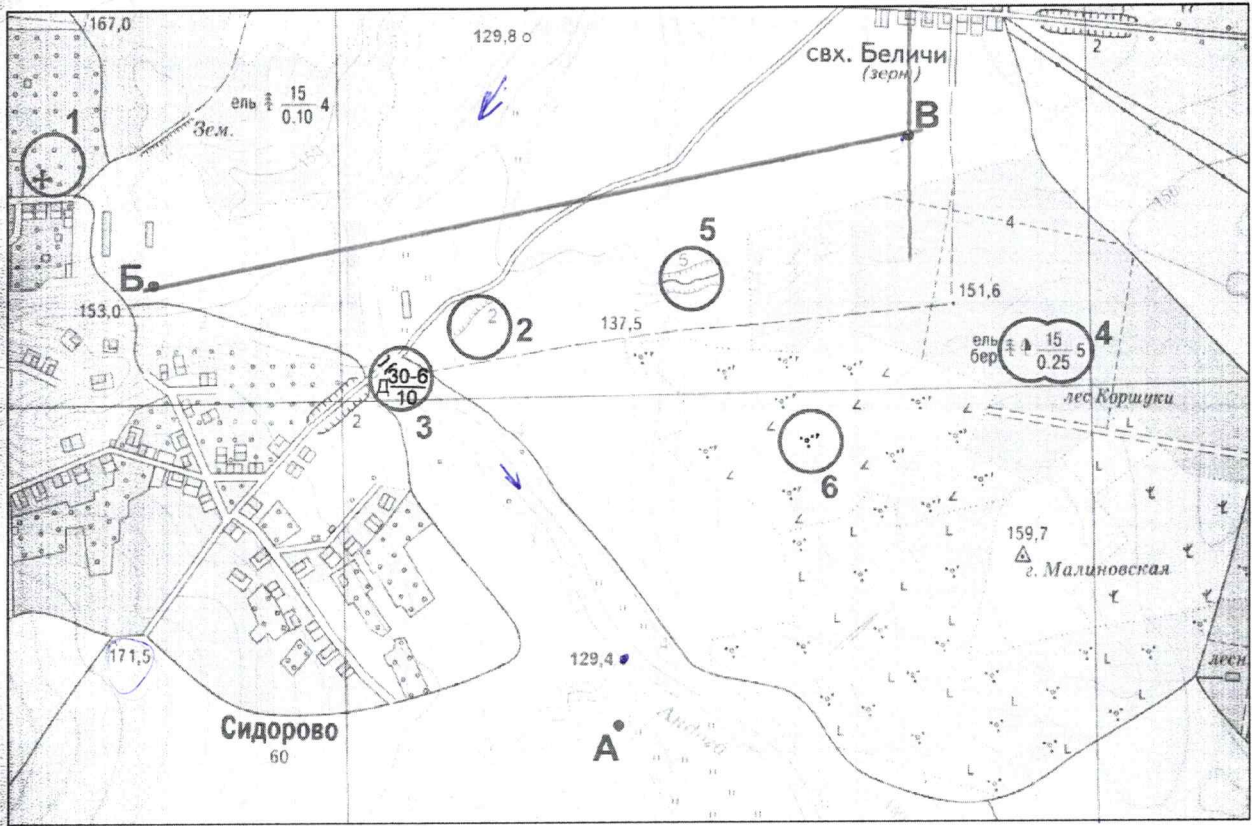
2. ПРАКТИЧЕСКИЙ И ТЕСТОВЫЙ ТУР

Задание 1.

Рассмотрите фрагмент топографической карты и ответьте на приведенные ниже вопросы

Вопросы	Ответы на задание	Балл
<p>1. Назовите условные знаки, выделенные кругами 1-6:</p> <p>Примечание: в задании 3, знаки река, грунтовые дороги, обрыв, попадающие в круг - не оцениваются! Попадающие во все круги горизонталы не определять, они не учитываются!</p>	<p>1 - церковь 0,5</p> <p>2 - исерция шест, грузоподъемность</p> <p>3 - исерция ^{рампы} шест, грузоподъемность 1</p> <p>4 - высота, расстояние между деревьями 1</p> <p>5 - обрыв 0,5</p> <p>6 - кустарники 0,5</p>	1
<p>3. Определите истинный азимут из точки В на точку Б.</p>	260°	2
<p>4. Определите численный и именованный масштаб карты.</p>	<p>в 1 см / 100 м в 1 см 98 км</p> <p>в 100 м / 1 км 1 : 300</p>	0
<p>5. Чему равна высота сечения горизонталей на карте?</p>	<p>$150 - 129,4 = 20,6$</p> <p>$20,6 : 9 = 2,29$</p>	0
<p>6. Чему равен максимальный перепад высот в пределах карты?</p>	<p>$171,5 - 129,4 = 42,1$</p>	0
<p>7. В каком направлении (сторона горизонта) протекает река на участке от моста до ручья с отметкой высоты у устья 129,4?</p>	<p>в юго-восточном направлении</p>	0
<p>5,5</p>		<p>Сумма баллов</p>

11-2 Ш И Ф Р
Не заполнять!!!



Задание 2.

Максимум за тестовый тур = 20 баллов (за каждый тест – 1 балл)

Тесты	Ответ учаще- гося	Балл
1. Назовите административный центр республики РФ, которая расположена в бассейне Северного Ледовитого океана. А) Удмуртия Б) Калмыкия В) Алтай Г) Марий-Эл	0 А	0
2. Выберите неверное утверждение о географическом положении России. А) все крайние точки России имеют северную широту и восточную долготу Б) Россию омывают 12 морей трёх океанов Земли В) 3/4 территории страны располагается в Азии Г) у России 16 сухопутных государств-соседей	1 А	1
3. Выберите верное утверждение об Уфе А) разница в пояском времени Уфы с Омском три часа Б) разница в пояском времени Уфы с Севастополем три часа В) разница в пояском времени Уфы с Иркутском три часа Г) Уфа располагается во втором часовом поясе.	0 А	0
4. Какой из указанных географических объектов является только частью света? А) Африка Б) Австралия В) Антарктида Г) Америка	1 Г	1
5. Укажите верную пару (страна-столица) А) Турция - Стамбул Б) Бразилия – Рио-де-Жанейро В) США – Нью-Йорк Г) Ирландия - Дублин	1 Г	1
6. Укажите неверную пару (страна – часть света) А) Египет - Африка Б) Мексика - Америка В) Япония - Азия Г) Израиль - Европа	1 Г	1
7. Как называется способ организации производства, при котором на одном предприятии организуют производства, выпускающие продукцию, относящуюся к разным отраслям? А) комбинирование Б) специализация В) кооперация Г) оптимизация	0 Б	0
8. Какой субъект Российской Федерации лидирует по объему добычи природного газа? А) Астраханская область Б) Ханты-Мансийский автономный округ В) Ямало-Ненецкий автономный округ Г) Сахалинская область	1 В	1
9. В каком экономическом районе РФ производство электроэнергии на душу населения наибольшее? А) Центральном Б) Поволжском В) Западно-Сибирском Г) Восточно-Сибирском	0 Б	0
10. Сколько субъектов входит в состав Российской Федерации? А) 54 Б) 89 В) 85 Г) 82	0 В	0

11. Самый большой по площади субъект Российской Федерации. А) Красноярский край Б) Хабаровский край В) Республика Саха (Якутия) Г) Тюменская область с ХМАО и ЯНАО	0	А	0
12. Чему равна площадь Российской Федерации? А) 17,1 млн. кв. км Б) 17,2 млн. кв. км В) 22,4 млн. кв. км Г) 17, 8 млн. кв. км	1	Б	1
13. «... там кролики, страшнее наводнения...» О какой стране идет речь в указанном отрывке стихотворения? А) Великобритании Б) Новой Зеландии В) Австралии Г) Ирландии	0	Б	0
14. В южной части Восточно-Европейской и Западно - Сибирской равнин часты засухи. Засуха возникает в результате: А) недостаточного увлажнения территории Б) географического положения территории В) большого количества суммарной солнечной радиации Г) устойчивой и продолжительной антициклональной погоды летом на большей территории	1	П	1
15. Инверсия температур образуется: А) в условиях пересеченного рельефа, где воздух застаивается в низинах и охлаждается Б) в условиях пересеченного рельефа, где воздух хорошо вентилируется при антициклональной погоде зимой В) в областях незначительной суммарной радиации Г) в областях, где поглощение радиации невелико	0	Б	0
16. Выберите верное соответствие: страна – народ – религия. А) Иран – белуджи – индуизм Б) Эфиопия – амхара – христианство В) Индия – маратхи – буддизм Г) Индонезия – висайя – христианство	1	Б	1
17. «Туркмения – Китай», «Средняя Азия – Центр», «Уренгой – Помары – Ужгород» – это названия... а) нефтепроводов б) газопроводов в) железнодорожных магистралей г) туристических маршрутов	1	Б	1
18. Какая страна с 2018 года носит название Эсватини? А) Руанда Б) Лесото В) Свазиленд Г) Бутан	1	В	0
19. Какой экономический район является самым энергодефицитным (потребление электроэнергии почти в 2 раза превышает её производство) А. Северо-Западный Б. Центрально-Чернозёмный В. Волго-Вятский Г. Дальневосточный	1	В	1
20. На какой из указанных линий 21 июня день равен ночи? А) на экваторе Б) на северном тропике В) на северном полярном круге Г) на южном тропике	0	П	0
11		Сумма баллов	

$10+12+0+0+12+5+11 = 50$

1. ТЕОРЕТИЧЕСКИЙ ТУР

Задание 1.

В 2020 году наша страна и весь мир широко отпраздновали 75-летие Победы в Великой Отечественной войне и 200-летие легендарного открытия, совершённого под российским флагом. В ноябре - декабре 2019 года от морских портов РФ отправились в плавание три парусника, которые совершили кругосветную экспедицию, посвящённую данным событиям. Выстроились в Антарктических водах и отправились в 200-мильную гонку. Такого еще не было! Данный масштабный проект получил название «Паруса мира».

Вопросы	Ответы на задание	Балл
О каком легендарном событии идет речь?	Экспедиция в Антарктиду	2
Назовите главных участников легендарного события.	Беллинсгаузен, Лазарев	2
Как назывались их корабли.	Широкый, Восток	2
Укажите название трех парусников (фрегат и два барка).		
Фрегат и один из барков остановились в российском порту, в котором заканчивается крупнейшая железнодорожная магистраль мира. Что это за город и магистраль?	Владивосток, Трансси-Бирская ж/д магистраль	2
Еще один барк закончил маршрут в городе, вошедшем в состав нашей страны в 1945 году, до 1946 года на картах мира был отмечен под другим названием. Назовите город, его прежнее название.	Ваньинград (Кёнигсберг)	2
Сумма баллов		10

Задание 2.

Этот субъект РФ граничит с шестью другими. Определите субъект X и его 4-х соседей по описанию. Ответьте на дополнительные вопросы.

Описание субъекта	Ответ	Балл
Первый субъект. Немецкое название города, являющегося административным центром этого субъекта, в переводе означает «Крепость на реке Орь». На территории субъекта расположен один из самых древних геологических памятников - Красная Круча. В период с 1938 по 1957 год этот субъект назывался Чкаловской областью.	Оренбургская область Ваньинградская область	1
Второй субъект занимает восточный склон Южного Урала. На территории субъекта стоит каменный столб. В структуре промышленности резко выделяется черная металлургия. Здесь больше всего в России «атомоградов»: Снежинск, Озерск, Трехгорный. На территории субъекта расположен Ильменский заповедник. Есть село под названием Париж, в котором стоит копия Эйфелевой башни. 15 февраля 2013 г. над субъектом пролетел и взорвался метеорит, несколько осколков которого упали в районе озера Чебаркуль.	Челябинская область	1
Третий субъект. Народное название субъекта «Родниковый край». Обе крупнейшие реки - Кама и Вятка - имеют истоки на севере субъекта, но через несколько километров покидают ее территорию. В субъекте самая высокая концентрация оборонных предприятий. Именно здесь находится штаб-квартира концерна «Калашников» - крупнейшего предприятия ВПК России.	Республика Удмуртия	1
Четвертый субъект. Только две реки субъекта относятся к большим рекам - Кама и ее левый приток Чусовая. На территории субъекта расположено самое большое в мире Верхнекамское	Пермский край	1

10-2 Не заполнять!!!	Ш И Ф Р
-------------------------	---------

Описание субъекта	Ответ	Балл
месторождение калийных солей, а также предприятие - крупнейший в мире производитель калийных удобрений. Достояние субъекта – одна из крупнейших карстовых пещер в Европейской части России, седьмая в мире гипсовая пещера по протяжённости. По одной из легенд, в 1578—1579 годах в окрестностях пещеры зимовал отряд Ермака перед походом в Сибирь.		
Определите искомый субъект.	Республика Башкортостан	2
Какие два субъекта, которые также граничат с искомым субъектом, не указаны в описании.	Республика Татарстан, Ульяновская область	1
Назовите пять центров промышленного производства, на предприятиях которых производится более половины объёма всей промышленной продукции искомого субъекта	Стерлитамак, Уфа, Салават, Кузертау, Кустовские	2,5
В каком городе находится единственный в субъекте металлургический комбинат.	Белорецк	1
В каком районе находится единственная ветроэлектростанция этого субъекта?	Туймазинский	1,5
Сумма баллов		12

Задание 3.

Национальный герб этой страны содержит в числе прочих следующие элементы: 1) изображение птицы и животного (животное олицетворяет дикую и разнообразную флору и фауну; птица - подвид серого журавля, национальная птица страны, которая изображена и на государственном флаге страны);

2) волны, символизирующие два крупных озера на территории государства;

4) изображение реки (первой по протяженности на материке), которое обрамляют два растения – являющиеся ключевыми товарами страны.

Ответьте на вопросы, заполнив нижеприведенную таблицу:

Вопросы	Ответы на задание	Балл
Назовите страну и материк, на котором она расположена	Япония	0
Назовите озера		
Назовите реку		
Назовите растения – являющиеся ключевыми товарами страны	Чай, табак	0
Какие ещё две страны расположены на берегах более крупного из озер		
Назовите национальные парки страны объекты всемирного наследия ЮНЕСКО		
С какими (кроме вышеназванных) государствами граничит страна (не более 3-х)	Перу,	0
Как называлась страна, которая являлась метрополией до 1962 года	Бразилия	0
Сумма баллов		0

Задание 4.

Эта река является самой протяженной рекой России (без учета притоков). Её исток находится в 10 км к западу от ещё одного крупного гидрологического объекта нашей планеты.

Ответьте на вопросы, заполнив нижеприведенную таблицу:

Вопросы	Ответы на задание	Балл
Назовите реку	Енисей	0
Назовите море и океан, к бассейну, которых относится река	Карское море, Северный Ледовитый океан	0
Как называется форма устья реки?	Дельта	0
Чему равна протяженность реки (в км)?	3400 км	0
Крупный гидрологический объект	озеро Байкал	0
Самый крупный правый приток		
Самый крупный левый приток		
По территории, каких двух субъектов РФ протекает река ?	Ханты-Мансийский округ, Красноярский край	0
Сумма баллов		0

Задание 5.

Особенностью географического положения этого субъекта РФ является отсутствие выхода к морю. Часть его территории занимают невысокие горы, но большая часть имеет равнинный рельеф. В субъекте открыты месторождения самых разнообразных полезных ископаемых, в том числе одно из крупнейших в мире месторождение калийных солей.

Ответьте на вопросы, заполнив нижеприведенную таблицу:

Вопросы	Ответы на задание	Балл
Назовите субъект	Пермский край	1
Название месторождения калийных солей	Сыктывкар Верхнекамское	1
В какой федеральный округ входит субъект	Приволжский	1
В состав, какого социально-экономического макрорегиона с 2019 года входит субъект?	Волго-Камский	1
С какими субъектами РФ он граничит (не более 5-ти)	Башкортостан, Свердловская обл., Челябинская обл., Республика Коми, Кировская обл.	5
Город-миллионер в составе субъекта	Пермь	1
На территории каких двух крупных физико-географических регионов России он расположен?	Уральские горы, Восточно-Европейская равнина	1
Какой минерал, используемый в ювелирной промышленности, впервые на территории России был обнаружен в 1829 году на территории этого субъекта?	Алмаз	1
Сумма баллов		12

2. ПРАКТИЧЕСКИЙ И ТЕСТОВЫЙ ТУР

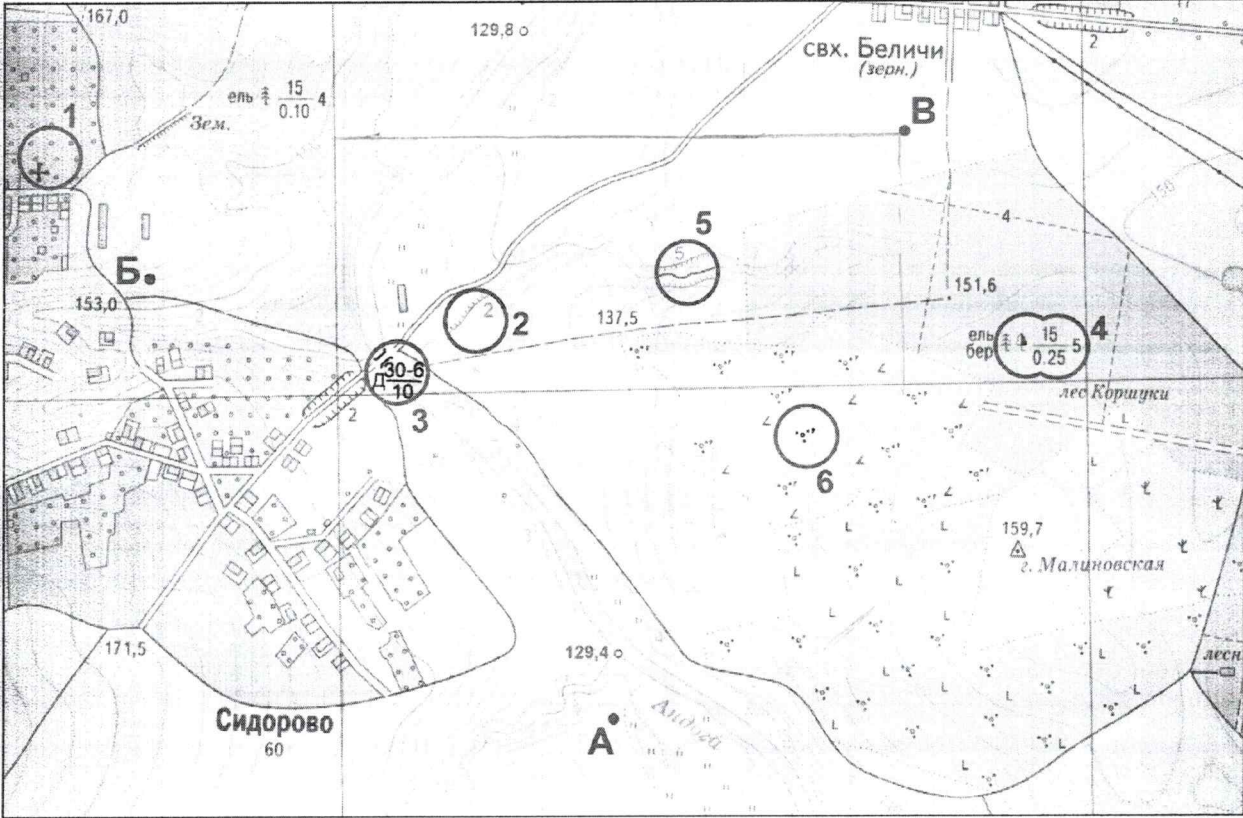
Задание 1.

Рассмотрите фрагмент топографической карты и ответьте на приведенные ниже вопросы

Вопросы	Ответы на задание	Балл
<p>1. Назовите условные знаки, выделенные кругами 1-6:</p> <p>Примечание: в задании 3, знаки река, грунтовые дороги, обрыв, попадающие в круг - не оцениваются! Попадающие во все круги горизонталы не определять, они не учитываются!</p>	<p>1 - церковь, мур 0,5</p> <p>2 - обрыв 0,5</p> <p>3 - мост (деревянный) 0,5</p> <p>4 - смешанный лес 0,5</p> <p>5 - обрыв 0,5</p> <p>6 - кустарники 0,5</p>	
<p>3. Определите истинный азимут из точки В на точку Б.</p>	<p>200° 2</p>	
<p>4. Определите численный и именованный масштаб карты.</p>	<p>1:60000 0</p>	
<p>5. Чему равна высота сечения горизонталей на карте?</p>	<p>3 м 0</p>	
<p>6. Чему равен максимальный перепад высот в пределах карты?</p>	<p>$180,5 - 129,4 = 51,1$ м 1</p>	
<p>7. В каком направлении (сторона горизонта) протекает река на участке от моста до ручья с отметкой высоты у устья 129,4?</p>	<p>Юго-Восток 0</p>	

5 ~~4,5~~ / Сумма баллов

102 Ш И Ф Р
Не заполнять!!!



Задание 2.

Максимум за тестовый тур = 20 баллов (за каждый тест – 1 балл)

Тесты	Ответ учаще- гося	Балл
1. Назовите административный центр республики РФ, которая расположена в бассейне Северного Ледовитого океана. А) Удмуртия Б) Калмыкия В) Алтай Г) Марий-Эл	1 В	
2. Выберите неверное утверждение о географическом положении России. А) все крайние точки России имеют северную широту и восточную долготу Б) Россию омывают 12 морей трёх океанов Земли В) 3/4 территории страны располагается в Азии Г) у России 16 сухопутных государств-соседей	1 А	
3. Выберите верное утверждение об Уфе А) разница в пояском времени Уфы с Омском три часа Б) разница в пояском времени Уфы с Севастополем три часа В) разница в пояском времени Уфы с Иркутском три часа Г) Уфа располагается во втором часовом поясе.	1 В	
4. Какой из указанных географических объектов является только частью света? А) Африка Б) Австралия В) Антарктида Г) Америка	0 А	
5. Укажите верную пару (страна-столица) А) Турция - Стамбул Б) Бразилия – Рио-де-Жанейро В) США – Нью-Йорк Г) Ирландия - Дублин	1 Г	
6. Укажите неверную пару (страна – часть света) А) Египет - Африка Б) Мексика - Америка В) Япония - Азия Г) Израиль - Европа	1 Г	
7. Как называется способ организации производства, при котором на одном предприятии организуют производства, выпускающие продукцию, относящуюся к разным отраслям? А) комбинирование Б) специализация В) кооперация Г) оптимизация	1 А	
8. Какой субъект Российской Федерации лидирует по объему добычи природного газа? А) Астраханская область Б) Ханты-Мансийский автономный округ В) Ямало-Ненецкий автономный округ Г) Сахалинская область	0 Б	
9. В каком экономическом районе РФ производство электроэнергии на душу населения наибольшее? А) Центральном Б) Поволжском В) Западно-Сибирском Г) Восточно-Сибирском	0 В	
10. Сколько субъектов входит в состав Российской Федерации? А) 54 Б) 89 В) 85 Г) 82	1 Б	

11. Самый большой по площади субъект Российской Федерации. А) Красноярский край Б) Хабаровский край В) Республика Саха (Якутия) Г) Тюменская область с ХМАО и ЯНАО	В	0
12. Чему равна площадь Российской Федерации? А) 17,1 млн. кв. км Б) 17,2 млн. кв. км В) 22,4 млн. кв. км Г) 17,8 млн. кв. км	А	0
13. «... там кролики, страшнее наводнения...» О какой стране идет речь в указанном отрывке стихотворения? А) Великобритании Б) Новой Зеландии В) Австралии Г) Ирландии	В	1
14. В южной части Восточно-Европейской и Западно - Сибирской равнин часты засухи. Засуха возникает в результате: А) недостаточного увлажнения территории Б) географического положения территории В) большого количества суммарной солнечной радиации Г) устойчивой и продолжительной антициклональной погоды летом на большей территории	Б	0
15. Инверсия температур образуется: А) в условиях пересеченного рельефа, где воздух застаивается в низинах и охлаждается Б) в условиях пересеченного рельефа, где воздух хорошо вентилируется при антициклональной погоде зимой В) в областях незначительной суммарной радиации Г) в областях, где поглощение радиации невелико	А	1
16. Выберите верное соответствие: страна – народ – религия. А) Иран – белуджи – индуизм Б) Эфиопия – амхара – христианство В) Индия – маратхи – буддизм Г) Индонезия – висайя – христианство	В	0
17. «Туркмения – Китай», «Средняя Азия – Центр», «Уренгой – Помары – Ужгород» – это названия... а) нефтепроводов б) газопроводов в) железнодорожных магистралей г) туристических маршрутов	Б	1
18. Какая страна с 2018 года носит название Эсватини? А) Руанда Б) Лесото В) Свазиленд Г) Бутан	В	1
19. Какой экономический район является самым энергодефицитным (потребление электроэнергии почти в 2 раза превышает её производство) А. Северо-Западный Б. Центрально-Чернозёмный В. Волго-Вятский Г. Дальневосточный	А	0
20. На какой из указанных линий 21 июня день равен ночи? А) на экваторе Б) на северном тропике В) на северном полярном круге Г) на южном тропике	Б	0
11		Сумма баллов

9+10,5+7,5+10+7+4+10=58

1. ТЕОРЕТИЧЕСКИЙ ТУР

Задание 1.

В 2020 году наша страна и весь мир широко отпраздновали 75-летие Победы в Великой Отечественной войне и 200-летие легендарного открытия, совершённого под российским флагом. В ноябре - декабре 2019 года от морских портов РФ отправились в плавание три парусника, которые совершили кругосветную экспедицию, посвящённую данным событиям. Выстроились в Антарктических водах и отправились в 200-мильную гонку. Такого еще не было! Данный масштабный проект получил название «Паруса мира».

Вопросы	Ответы на задание	Балл
О каком легендарном событии идет речь?	200 лет с открытия Антарктиды Феликссавицким и Лазаревым	2
Назовите главных участников легендарного события.	Феликссавицкий и Н. Лазарев	2
Как назывались их корабли.		
Укажите название трех парусников (фрегат и два барка).	"Седов", "Крузенштерн", "	1
Фрегат и один из барков остановились в российском порту, в котором заканчивается крупнейшая железнодорожная магистраль мира. Что это за город и магистраль?	Владивосток, Транссибирская магистраль	2
Еще один барк закончил маршрут в городе, вошедшем в состав нашей страны в 1945 году, до 1946 года на картах мира был отмечен под другим названием. Назовите город, его прежнее название.	Чкаловград	2
Сумма баллов		9

Задание 2.

Этот субъект РФ граничит с шестью другими. Определите субъект X и его 4-х соседей по описанию. Ответьте на дополнительные вопросы.

Описание субъекта	Ответ	Балл
Первый субъект. Немецкое название города, являющегося административным центром этого субъекта, в переводе означает «Крепость на реке Орь». На территории субъекта расположен один из самых древних геологических памятников - Красная Круча. В период с 1938 по 1957 год этот субъект назывался Чкаловской областью.	Оренбургская обл.	1
Второй субъект занимает восточный склон Южного Урала. На территории субъекта стоит каменный столб. В структуре промышленности резко выделяется черная металлургия. Здесь больше всего в России «атомоградов»: Снежинск, Озерск, Трехгорный. На территории субъекта расположен Ильменский заповедник. Есть село под названием Париж, в котором стоит копия Эйфелевой башни. 15 февраля 2013 г. над субъектом пролетел и взорвался метеорит, несколько осколков которого упали в районе озера Чебаркуль.	Челябинская обл.	1
Третий субъект. Народное название субъекта «Родниковый край». Обе крупнейшие реки - Кама и Вятка - имеют истоки на севере субъекта, но через несколько километров покидают ее территорию. В субъекте самая высокая концентрация оборонных предприятий. Именно здесь находится штаб-квартира концерна «Калашников» - крупнейшего предприятия ВПК России.	Удмуртия	1
Четвертый субъект. Только две реки субъекта относятся к большим рекам - Кама и ее левый приток Чусовая. На территории субъекта расположено самое большое в мире Верхнекамское	Пермский край	1

Описание субъекта	Ответ	Балл
месторождение калийных солей, а также предприятие - крупнейший в мире производитель калийных удобрений. Достояние субъекта – одна их крупнейших карстовых пещер в Европейской части России, седьмая в мире гипсовая пещера по протяжённости. По одной из легенд, в 1578—1579 годах в окрестностях пещеры зимовал отряд Ермака перед походом в Сибирь.	Пермский край	
Определите искомый субъект.	Республика Башкортостан	1
Какие два субъекта, которые также граничат с искомым субъектом, не указаны в описании.	Республика Татарстан, Самарская обл.	1
Назовите пять центров промышленного производства, на предприятиях которых производится более половины объёма всей промышленной продукции искомого субъекта	Стерлитамак, Белгород, Ишимбай,	1
В каком городе находится единственный в субъекте металлургический комбинат.	Белорецк	1
В каком районе находится единственная ветроэлектростанция этого субъекта?	Дуйновский район	1,5
Сумма баллов		10,5

Задание 3.

Национальный герб этой страны содержит в числе прочих следующие элементы: 1) изображение птицы и животного (животное олицетворяет дикую и разнообразную флору и фауну; птица - подвид серого журавля, национальная птица страны, которая изображена и на государственном флаге страны);

2) волны, символизирующие два крупных озера на территории государства;

4) изображение реки (первой по протяженности на материке), которое обрамляют два растения – являющиеся ключевыми товарами страны.

Ответьте на вопросы, заполнив нижеприведенную таблицу:

Вопросы	Ответы на задание	Балл
Назовите страну и материк, на котором она расположена	Уганда, Африка	1
Назовите озера	оз. Виктория	1
Назовите реку	Белый Нил, Убунга	0,5
Назовите растения – являющиеся ключевыми товарами страны	Хлопок	1
Какие ещё две страны расположены на берегах более крупного из озёр	Кения, Танзания	2
Назовите национальные парки страны объекты всемирного наследия ЮНЕСКО	озеро Виктория	0
С какими (кроме вышеназванных) государствами граничит страна (не более 3-х)	Южно-Судан, Эфиопия	2
Как называлась страна, которая являлась метрополией до 1962 года		0
Сумма баллов		7,5

Задание 4.

Эта река является самой протяженной рекой России (без учета притоков). Её исток находится в 10 км к западу от ещё одного крупного гидрологического объекта нашей планеты.

Ответьте на вопросы, заполнив нижеприведенную таблицу:

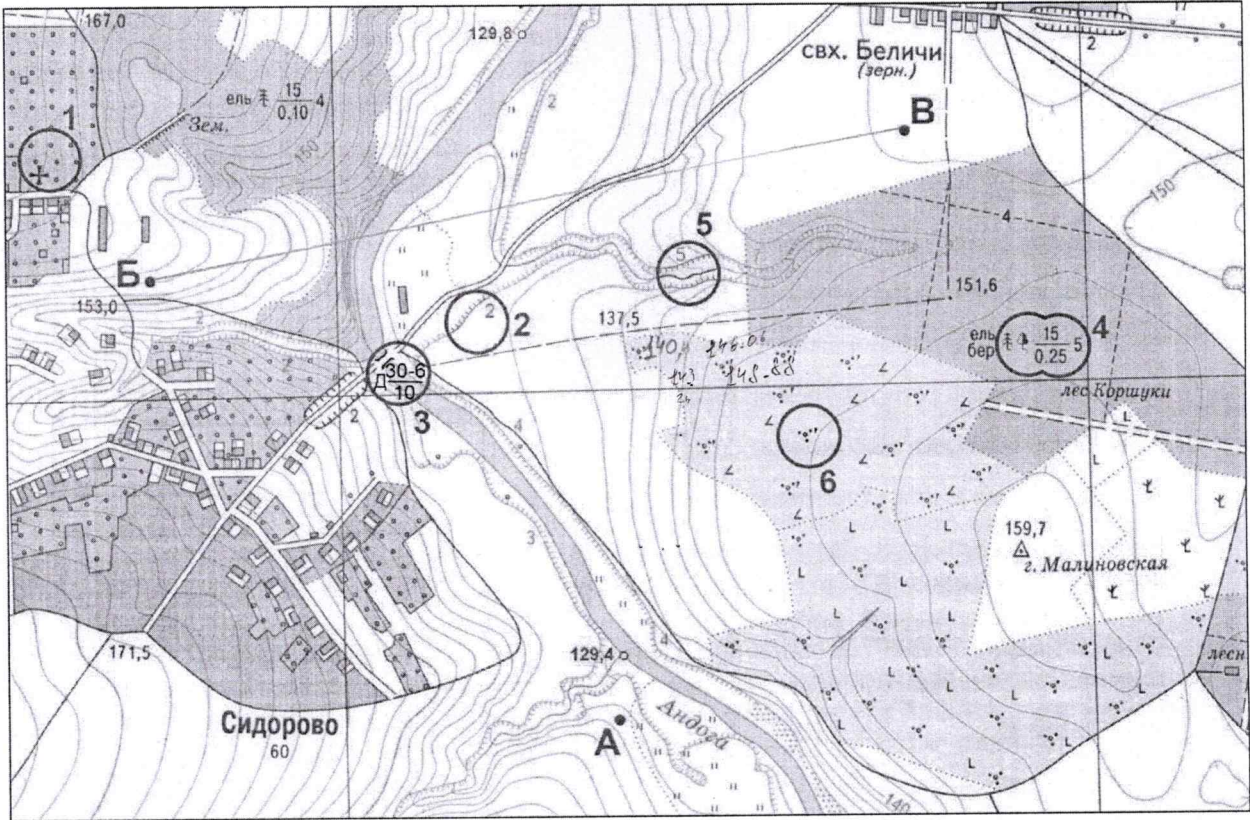
Вопросы	Ответы на задание	Балл
Назовите реку	Лена	1
Назовите море и океан, к бассейну, которых относится река	Море Лаптевых, Северно-Ледовитый океан	2
Как называется форма устья реки?	Дельта	0
Чему равна протяженность реки (в км)?	4400 км	2
Крупный гидрологический объект		
Самый крупный правый приток	Ангдан	1
Самый крупный левый приток	Винной	1
По территории, каких двух субъектов РФ протекает река ?	Республика Саха (Якутия), Иркутская область	2
Сумма баллов		10

Задание 5.

Особенностью географического положения этого субъекта РФ является отсутствие выхода к морю. Часть его территории занимают невысокие горы, но большая часть имеет равнинный рельеф. В субъекте открыты месторождения самых разнообразных полезных ископаемых, в том числе одно из крупнейших в мире месторождение калийных солей.

Ответьте на вопросы, заполнив нижеприведенную таблицу:

Вопросы	Ответы на задание	Балл
Назовите субъект	Пермский край	1
Название месторождения калийных солей	Верхнекамское месторождение	1
В какой федеральный округ входит субъект	Приволжский	1
В состав, какого социально-экономического макрорегиона с 2019 года входит субъект?		
С какими субъектами РФ он граничит (не более 5-ти)	Удмуртия, Чолия, Башкортостан, Татарстан,	3
Город-миллионер в составе субъекта	Пермь	1
На территории каких двух крупных физико-географических регионов России он расположен?		
Какой минерал, используемый в ювелирной промышленности, впервые на территории России был обнаружен в 1829 году на территории этого субъекта?		
Сумма баллов		7



Задание 2.

Максимум за тестовый тур = 20 баллов (за каждый тест – 1 балл)

Тесты	Ответ учаще- гося	Балл
1. Назовите административный центр республики РФ, которая расположена в бассейне Северного Ледовитого океана. А) Удмуртия Б) Калмыкия В) Алтай Г) Марий-Эл	Б	0
2. Выберите неверное утверждение о географическом положении России. А) все крайние точки России имеют северную широту и восточную долготу Б) Россию омывают 12 морей трёх океанов Земли В) 3/4 территории страны располагается в Азии Г) у России 16 сухопутных государств-соседей	Б	0
3. Выберите верное утверждение об Уфе А) разница в пояском времени Уфы с Омском три часа Б) разница в пояском времени Уфы с Севастополем три часа В) разница в пояском времени Уфы с Иркутском три часа Г) Уфа располагается во втором часовом поясе.	Б	0
4. Какой из указанных географических объектов является только частью света? А) Африка Б) Австралия В) Антарктида Г) Америка	Б	1
5. Укажите верную пару (страна-столица) А) Турция - Стамбул Б) Бразилия – Рио-де-Жанейро В) США – Нью-Йорк Г) Ирландия - Дублин	Б	1
6. Укажите неверную пару (страна – часть света) А) Египет - Африка Б) Мексика - Америка В) Япония - Азия Г) Израиль - Европа	Б	1
7. Как называется способ организации производства, при котором на одном предприятии организуют производства, выпускающие продукцию, относящуюся к разным отраслям? А) комбинирование Б) специализация В) кооперация Г) оптимизация	Б	0
8. Какой субъект Российской Федерации лидирует по объему добычи природного газа? А) Астраханская область Б) Ханты-Мансийский автономный округ В) Ямало-Ненецкий автономный округ Г) Сахалинская область	Б	0
9. В каком экономическом районе РФ производство электроэнергии на душу населения наибольшее? А) Центральном Б) Поволжском В) Западно-Сибирском Г) Восточно-Сибирском	Б	0
10. Сколько субъектов входит в состав Российской Федерации? А) 54 Б) 89 В) 85 Г) 82	Б	1

11. Самый большой по площади субъект Российской Федерации. А) Красноярский край Б) Хабаровский край В) Республика Саха (Якутия) Г) Тюменская область с ХМАО и ЯНАО	В	1
12. Чему равна площадь Российской Федерации? А) 17,1 млн. кв. км Б) 17,2 млн. кв. км В) 22,4 млн. кв. км Г) 17,8 млн. кв. км	А	0
13. «... там кролики, страшнее наводнения...» О какой стране идет речь в указанном отрывке стихотворения? А) Великобритании Б) Новой Зеландии В) Австралии Г) Ирландии	Г	0
14. В южной части Восточно-Европейской и Западно - Сибирской равнин часты засухи. Засуха возникает в результате: А) недостаточного увлажнения территории Б) географического положения территории В) большого количества суммарной солнечной радиации Г) устойчивой и продолжительной антициклональной погоды летом на большей территории	В	0
15. Инверсия температур образуется: А) в условиях пересеченного рельефа, где воздух застаивается в низинах и охлаждается Б) в условиях пересеченного рельефа, где воздух хорошо вентилируется при антициклональной погоде зимой В) в областях незначительной суммарной радиации Г) в областях, где поглощение радиации невелико	А	1
16. Выберите верное соответствие: страна – народ – религия. А) Иран – белуджи – индуизм Б) Эфиопия – амхара – христианство В) Индия – маратхи – буддизм Г) Индонезия – висайя – христианство	Б	1
17. «Туркмения – Китай», «Средняя Азия – Центр», «Уренгой – Помары – Ужгород» – это названия... а) нефтепроводов б) газопроводов в) железнодорожных магистралей г) туристических маршрутов	Г	0
18. Какая страна с 2018 года носит название Эсватини? А) Руанда Б) Лесото В) Свазиленд Г) Бутан	В	1
19. Какой экономический район является самым энергодефицитным (потребление электроэнергии почти в 2 раза превышает её производство) А. Северо-Западный Б. Центрально-Чернозёмный В. Волго-Вятский Г. Дальневосточный	В	1
20. На какой из указанных линий 21 июня день равен ночи? А) на экваторе Б) на северном тропике В) на северном полярном круге Г) на южном тропике	А	1
Сумма баллов		10

10,25 + 11 + 0 + 4 + 13,5 + 17 = 55,75

1. ТЕОРЕТИЧЕСКИЙ ТУР

Задание 1.

Знаете ли вы, что существует более 100 классов (видов) ветров. Ветер есть повсюду, и в разных частях света его называют по-разному, в зависимости от его свойств: волкод, золотоноша, манго-фанго, козья борода, косоглазый Боб, кошачья лапа, курьер и еще тысячи разных названий. Люди с древних времён используют энергию ветра, первые парусные суда появились тысячи лет назад, да и ветряные мельницы стали переём автоматизированным способом помола зерна и превращения его в муку. В настоящее время во многих странах широко применяются ветрогенераторы, аккумулирующие энергию воздушных потоков и позволяющие затем её использовать.

Земля – это не единственная планета Солнечной системы, где наблюдаются ветры. Они есть везде, где есть атмосфера. Из всех планет Солнечной системы атмосферы нет на Меркурии, соответственно, там ветров быть не может. На остальных же планетах, таких как Юпитер, Сатурн, Уран и Нептун регулярно наблюдаются ураганы.

Используя описание, укажите во втором столбике названия ветров. Ответьте на дополнительные вопросы.

Описание	Ответ на задание	Балл
Дайте определение понятию «ветер».	Ветер - воздушный поток, движущийся горизонтально.	0,5
На каком материке находится «полюс ветров»?	Антарктида	0,5
Назовите главную причину образования ветров.	Перепад давления	0,25
Назовите три группы в соответствии с их направлением, продолжительностью, площадью распространения.	Пассаты, муссоны, бризы	0
Линия на географической карте, соединяющая точки на земной поверхности одинакового атмосферного давления	Изобары	0,25
Двенадцатибалльная шкала, принятая Всемирной метеорологической организацией для приближённой оценки скорости ветра по его воздействию на наземные предметы или по волнению в открытом море.	Шкала Бофорта	0,25
За счёт движения Земли ветры отклоняются от своего направления в северном полушарии на восток , а в южном – на запад .	За счёт движения Земли ветры отклоняются от своего направления в северном полушарии влево, а в южном – вправо.	0,5
Какая сила позволяет ветрам отклоняться от своего первоначального движения?	Сила Кориолиса	1
Метеорологический прибор для измерения направления (иногда и скорости) ветра или декоративный аксессуар, ранее флажок на копье (пике).	Рюгер.	1
Прибор, используемый для измерения скорости и направления ветра.		
Сильный порывистый, тёплый и сухой местный ветер, дующий с гор в долины.	фен	1
Ветры, периодически меняющие свое направление, летом дуют с океана, зимой – с суши.	Бризы Муссоны	1
Ветер, который дует на побережье морей и больших озёр. Направление меняется дважды в сутки.	Муссон Бризы	1
Сильный холодный порывистый местный ветер, который преодолел препятствие, обрушивается на побережье.		
Ветер, дующий между тропиками, в переводе с испанского языка – благоприятствующий	Пассат	1

805	Ш И Ф Р
Не заполнять!!!	

Описание	Ответ на задание	Балл
течению.		
Ветер, оказывающий наибольшее влияние на формирование климата Европы.	Западный	1
Восточный ветер на Байкале.		
Юго-западный ветер на восточных склонах Скалистых гор, а также на прилегающих к ним участках прерии, хотя первоначальное использование термина включает в себя влажные, тёплые прибрежные ветра на тихоокеанском северо-западе. Черноногие индейцы называют этот ветер «Пожирателем снега».		
Сильная низовая метель, преимущественно возникающая в равнинных безлесных местностях при вторжениях холодного воздуха.	пурга	1
Сумма баллов		10,25

Задание 2.

Эта река является самой протяженной рекой России (без учета притоков). Её исток находится в 10 км к западу от ещё одного крупного гидрологического объекта нашей планеты.

Ответьте на вопросы, заполнив нижеприведенную таблицу:

Вопросы	Ответы на задание	Балл
Назовите реку	р. Лена	1
Назовите море и океан, к бассейну, которых относится река	Карское море, Северный Ледовитый океан	1
Как называется форма устья реки?	Дельта	2
Чему равна протяженность реки (в км)?	≈ 4400 км	2
Крупный гидрологический объект	оз. Байкал.	2
Самый крупный правый приток	Алдан	2
Самый крупный левый приток	р. Лена	
По территории, каких двух субъектов РФ протекает река?	Красноярский край, респ. Саха	1
Сумма баллов		11

Задание 3.

В 2023 году исполнилось 210 лет со дня рождения одного из самых известных исследователей Африки в 19 веке.

Ответьте на вопросы, заполнив нижеприведенную таблицу:

Вопросы	Ответы на задание	Балл
Назовите исследователя		
Какую страну он представлял	Англия	
Как называется пустыня, которую он пересек первым из европейцев?	пустыня Сахара	
Назовите водопад открытый путешественником, реку, на которой он находится.	Виктория р. Конго	

Вопросы	Ответы на задание	Балл
Бассейну, какого океана принадлежит река?	Атлантический океан.	
Как называют водопад местные жители?		
Как местное название водопада переводится на русский язык?		
Как называется река Африки, на которой расположена группа водопадов названных именем путешественника? К бассейну, какого океана она относится? Как называется залив, в который она впадает?	р. Конго, Атлантический океан, Гвинейский залив.	
Американский журналист, пришедший на помощь путешественнику		
Сумма баллов		0

Задание 4.

В состав этого архипелага входит 4 крупных острова, в том числе являющиеся 3-им, 6-ым и 11-ым по площади островами нашей планеты.

Ответьте на вопросы, заполнив нижеприведенную таблицу:

Вопросы	Ответы на задание	Балл
Назовите архипелаг	Японский архипелаг	
Назовите каждый остров		
Назовите прежнее название самого крупного острова		
Назовите страны расположенные на островах архипелага	Индонезия, Сингапур, Новая Гвинея, 1	
Какой из островов является самым населенным в мире?		
Какие океаны омывают берега архипелага?	Индийский, Тихий океаны 2	
Как называется самое большое по площади море у берегов архипелага?		
Какой климатический пояс занимает большую площадь на территории архипелага?	Тропический. Экваториальный 1	
Сумма баллов		4

Задание 5.

Рассмотрите фрагмент топографической карты и ответьте на приведенные ниже вопросы

Вопросы	Ответы на задание	Балл
1. Назовите условные знаки, выделенные кругами 1-6:	1) мостик церковь, фруктовый сад. 1	
Примечание: в задании 3. знаки река, грунтовые дороги, обрыв,	2) разбитка моста (длина - 30 м, шир. - 6 м.) 2,5 3) смешанный лес (ель и береза) (площадь - 10 га.) 0	

2. ТЕСТОВЫЙ ТУР

Максимум за тестовый тур = 20 баллов (за каждый тест – 1 балл)

Тесты	Ответ учащегося	Балл
1. Выберите неверное утверждение о географическом положении России. А) все крайние точки России имеют северную широту и восточную долготу Б) Россию омывают 12 морей трёх океанов Земли В) 3/4 территории страны располагается в Азии Г) у России 16 сухопутных государств-соседей	В	0
2. Какой из океанов Земли первая кругосветная экспедиция посетила дважды? А) Южный Б) Тихий В) Атлантический Г) Индийский	В	1
3. Какой из указанных масштабов крупнее? А) 1: 1 000 Б) 1: 10 000 В) 1:25 000 Г) 1:50 000	А	1
4. Какой из указанных географических объектов является только частью света? А) Африка Б) Австралия В) Антарктида Г) Америка	Г	1
5. Как называется самый сухой материк Земли? А) Африка Б) Австралия В) Антарктида Г) Америка	Б	1
6. Укажите неверную пару (страна – часть света) А) Египет - Африка Б) Мексика - Америка В) Япония - Азия Г) Израиль - Европа	Г	1
7. Что в переводе на русский язык означает слово «меридиан»? А) окружность Б) полуденная линия В) направление север-юг Г) сторона горизонта	Б	1
8. Как называется самый жаркий материк Земли? А) Африка Б) Австралия В) Антарктида Г) Америка	А	1
9. Сколько субъектов входит в состав Российской Федерации? А) 54 Б) 89 В) 85 Г) 82	Б	1
10. Чему равна широта северного полярного круга? А) 90° с. ш. Б) 64,5° с. ш. В) 66,5° с. ш. Г) 65,5° с. ш.	В	1
11. Чему равна площадь Российской Федерации? А) 17,1 млн. кв. км Б) 17,2 млн. кв. км В) 22,4 млн. кв. км	А	0

Г) 17, 8 млн. кв. км		
12. На какой из указанных линий 21 июня день равен ночи? А) на экваторе Б) на северном тропике В) на северном полярном круге Г) на южном тропике	А	1
13. Выберите название шкалы для определения силы ветра по визуальной оценке, основанной на действии ветра на состояние моря или на земные предметы: А) Бофорта Б) Кельвина В) Мооса Г) Рихтера	А	1
14. Выберите явление подъема глубинных морских вод на поверхность. В районах океана, подверженных такому явлению, ведется интенсивное рыболовство. А) Даунвеллинг Б) Апвеллинг В) Компенсаторное течение Г) Квадратурный прилив	Б	1
15. Эта группа народов считается самой низкорослой на Земле. Районы их компактного расселения известны в ряде стран экваториальной Африки. Ведут хозяйство присваивающего типа (охота и собирательство). До контакта с европейцами не умели добывать огонь. Известны также и тем, что пользуются отравленными стрелами А) Бушмены Б) Готтентоты В) Яунде Г) Пигмеи	Г	1
16. Существование Татарского пролива и о. Сахалин было установлено в 1849 году русским мореплавателем А) Ф. П. Врангелем Б) С. И. Челюскиным В) В. Я. Чичаговым Г) Г. И. Невельским	В	0
17. В ходе комплексной экспедиции под руководством А. Е. Ферсмана на Кольском полуострове и в Карелии были открыты крупные месторождения А) нефти и газа Б) железной руды В) апатитов Г) серы	В	1
18. Количество осадков от полосы 55° -65° с.ш. изменяется следующим образом: А) к северу и югу увеличивается Б) к северу и югу уменьшается В) к северу увеличивается, к югу уменьшается Г) к северу уменьшается, к югу увеличивается	Б	1
19. Выберите форму рельефа, которая представлена в национальном парке «Куршская коса» А) Лавовое плато Б) Карсовая воронка В) Эоловая равнина Г) Грязевой вулкан	В	1
20. Выберите правильное сочетание: рельефообразующий процесс – форма рельефа – географический объект. А) водная эрозия – овраги – Приволжская возвышенность Б) деятельность ветра – моренная гряда – Валдайская возвышенность В) деятельность моря – аккумулятивная равнина – Общий Сырт Г) деятельность ледника – зандровая равнина – Прикаспийская низменность	А	1
	Сумма баллов	17

4, 25 + 5 + 0 + 0 + 0 + 13 = 22, 25

1. ТЕОРЕТИЧЕСКИЙ ТУР

Задание 1.

Знаете ли вы, что существует более 100 классов (видов) ветров. Ветер есть повсюду, и в разных частях света его называют по-разному, в зависимости от его свойств: волкод, золотоноша, манго-фанго, козья борода, косоглазый Боб, кошачья лапа, курьер и еще тысячи разных названий. Люди с древних времён используют энергию ветра, первые парусные суда появились тысячи лет назад, да и ветряные мельницы стали переём автоматизированным способом помола зерна и превращения его в муку. В настоящее время во многих странах широко применяются ветрогенераторы, аккумулирующие энергию воздушных потоков и позволяющие затем её использовать.

Земля – это не единственная планета Солнечной системы, где наблюдаются ветры. Они есть везде, где есть атмосфера. Из всех планет Солнечной системы атмосферы нет на Меркурии, соответственно, там ветров быть не может. На остальных же планетах, таких как Юпитер, Сатурн, Уран и Нептун регулярно наблюдаются ураганы.

Используя описание, укажите во втором столбике названия ветров. Ответьте на дополнительные вопросы.

Описание	Ответ на задание	Балл
Дайте определение понятию «ветер».	Горизонтальный поток воздуха	0,5
На каком материке находится «полюс ветров»?		
Назовите главную причину образования ветров.	Неравномерное атмосферное давление	0,25
Назовите три группы в соответствии с их направлением, продолжительностью, площадью распространения.		
Линия на географической карте, соединяющая точки на земной поверхности одинакового атмосферного давления	Изобары	0,25
Двенадцатибалльная шкала, принятая Всемирной метеорологической организацией для приближённой оценки скорости ветра по его воздействию на наземные предметы или по волнению в открытом море.	Шкала Бофорта	0,25
За счёт движения Земли ветры отклоняются от своего направления в северном полушарии _____, а в южном – _____.		
Какая сила позволяет ветрам отклоняться от своего первоначального движения?	Из-за вращения Земли вокруг своей оси.	
Метеорологический прибор для измерения направления (иногда и скорости) ветра или декоративный аксессуар, ранее флажок на копье (пике).		
Прибор, используемый для измерения скорости и направления ветра.	Анемометр	1
Сильный порывистый, тёплый и сухой местный ветер, дующий с гор в долины.		
Ветры, периодически меняющие свое направление, летом дуют с океана, зимой – с суши.	Муссон	1
Ветер, который дует на побережье морей и больших озёр. Направление меняется дважды в сутки.	Бриз	1
Сильный холодный порывистый местный ветер, который преодолев препятствие, обрушивается на побережье.		
Ветер, дующий между тропиками, в переводе с испанского языка – благоприятствующий		

702	Ш И Ф Р
Не заполнять!!!	

Описание	Ответ на задание	Балл
течению.		
Ветер, оказывающий наибольшее влияние на формирование климата Европы.		
Восточный ветер на Байкале.		
Юго-западный ветер на восточных склонах Скалистых гор, а также на прилегающих к ним участках прерий, хотя первоначальное использование термина включает в себя влажные, тёплые прибрежные ветра на тихоокеанском северо-западе. Черноногие индейцы называют этот ветер «Пожирателем снега».		
Сильная низовая метель, преимущественно возникающая в равнинных безлесных местностях при вторжениях холодного воздуха.		
Сумма баллов		4,25

Задание 2.

Эта река является самой протяженной рекой России (без учета притоков). Её исток находится в 10 км к западу от ещё одного крупного гидрологического объекта нашей планеты.

Ответьте на вопросы, заполнив нижеприведенную таблицу:

Вопросы	Ответы на задание	Балл
Назовите реку	Река Лена	1
Назовите море и океан, к бассейну, которых относится река	Северно-Ледовитый океан.	1
Как называется форма устья реки?	Дельта	1
Чему равна протяженность реки (в км)?	≈ 4400 км	2
Крупный гидрологический объект		
Самый крупный правый приток		
Самый крупный левый приток		
По территории, каких двух субъектов РФ протекает река?		
Сумма баллов		5

Задание 3.

В 2023 году исполнилось 210 лет со дня рождения одного из самых известных исследователей Африки в 19 веке.

Ответьте на вопросы, заполнив нижеприведенную таблицу:

Вопросы	Ответы на задание	Балл
Назовите исследователя		
Какую страну он представлял		
Как называется пустыня, которую он пересек первым из европейцев?		
Назовите водопад открытый путешественником, реку, на которой он находится.		

702 Не заполнять!!!	Ш И Ф Р
------------------------	---------

Вопросы	Ответы на задание	Балл
Бассейну, какого океана принадлежит река?		
Как называют водопад местные жители?		
Как местное название водопада переводится на русский язык?		
Как называется река Африки, на которой расположена группа водопадов названных именем путешественника? К бассейну, какого океана она относится? Как называется залив, в который она впадает?	река Нил, относится к Бассейну Индийского океана.	
Американский журналист, пришедший на помощь путешественнику		
Сумма баллов		0

Задание 4.

В состав этого архипелага входит 4 крупных острова, в том числе являющиеся 3-им, 6-ым и 11-ым по площади островами нашей планеты.

Ответьте на вопросы, заполнив нижеприведенную таблицу:

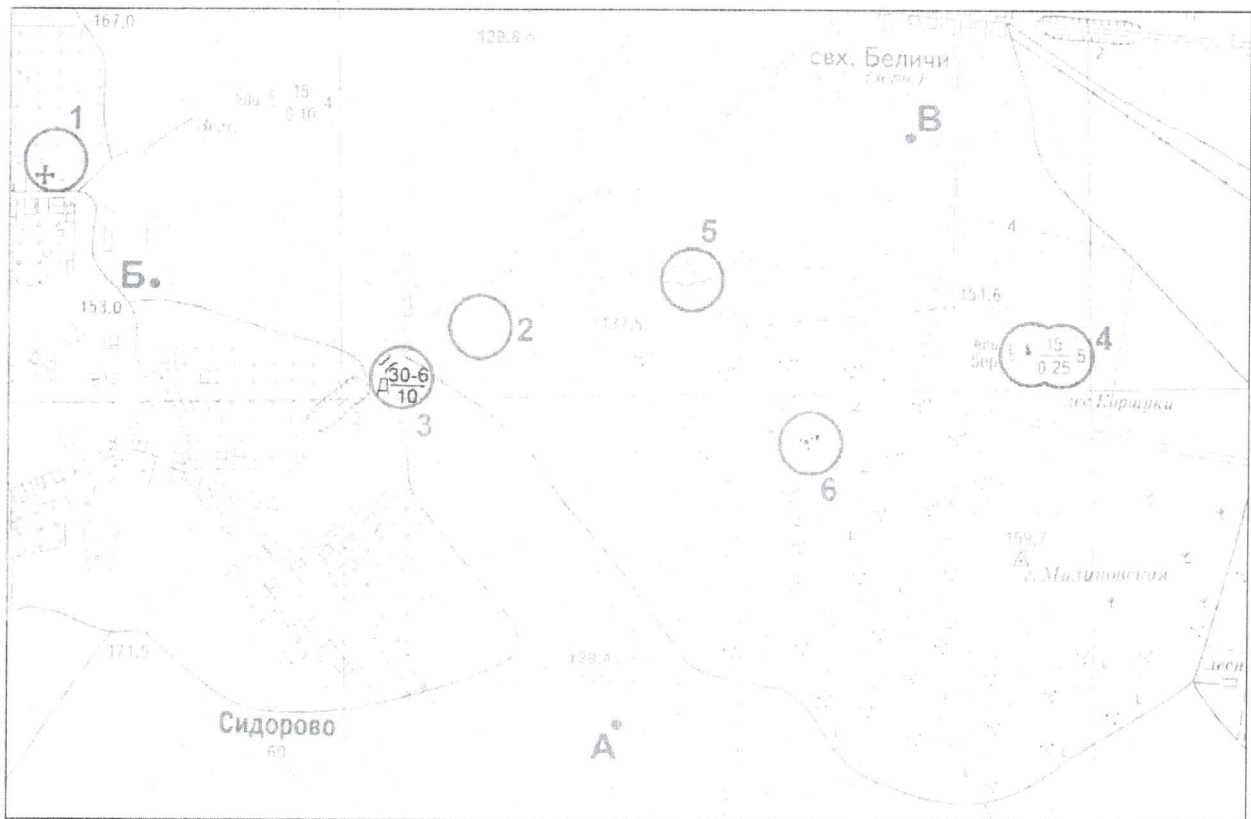
Вопросы	Ответы на задание	Балл
Назовите архипелаг		
Назовите каждый остров		
Назовите прежнее название самого крупного острова		
Назовите страны расположенные на островах архипелага		
Какой из островов является самым населенным в мире?		
Какие океаны омывают берега архипелага?		
Как называется самое большое по площади море у берегов архипелага?		
Какой климатический пояс занимает большую площадь на территории архипелага?		
Сумма баллов		0

Задание 5.

Рассмотрите фрагмент топографической карты и ответьте на приведенные ниже вопросы

Вопросы	Ответы на задание	Балл
1. Назовите условные знаки, выделенные кругами 1-6:		
Примечание: в задании 3, знаки река, грунтовые дороги, обрыв,		

Вопросы	Ответы на задание	Балл
попадающие в круг - не оцениваются! Попадающие во все круги горизонтал и не определять, они не учитываются!		
3. Определите истинный азимут из точки В на точку Б.	300°	
4. Определите численный и именованный масштаб карты.	1:25000.	
5. Чему равна высота сечения горизонталей на карте?		
6. Чему равен максимальный перепад высот в пределах карты?		
7. В каком направлении (сторона горизонта) протекает река на участке от моста до ручья с отметкой высоты у устья 129,4?	Юго-Восток.	
Сумма баллов		0



2. ТЕСТОВЫЙ ТУР

Максимум за тестовый тур = 20 баллов (за каждый тест – 1 балл)

Тесты	Ответ учаще- гося	Балл
1. Выберите неверное утверждение о географическом положении России. <input checked="" type="checkbox"/> А) все крайние точки России имеют северную широту и восточную долготу <input type="checkbox"/> Б) Россию омывают 12 морей трёх океанов Земли <input type="checkbox"/> В) 3/4 территории страны располагается в Азии <input type="checkbox"/> Г) у России 16 сухопутных государств-соседей	А	1
2. Какой из океанов Земли первая кругосветная экспедиция посетила дважды? <input type="checkbox"/> А) Южный <input checked="" type="checkbox"/> Б) Тихий <input type="checkbox"/> В) Атлантический <input type="checkbox"/> Г) Индийский	Б	0
3. Какой из указанных масштабов крупнее? <input checked="" type="checkbox"/> А) 1: 1 000 <input type="checkbox"/> Б) 1: 10 000 <input type="checkbox"/> В) 1:25 000 <input type="checkbox"/> Г) 1:50 000	А	1
4. Какой из указанных географических объектов является только частью света? <input type="checkbox"/> А) Африка <input type="checkbox"/> Б) Австралия <input type="checkbox"/> В) Антарктида <input checked="" type="checkbox"/> Г) Америка	Г	1
5. Как называется самый сухой материк Земли? <input type="checkbox"/> А) Африка <input checked="" type="checkbox"/> Б) Австралия <input type="checkbox"/> В) Антарктида <input type="checkbox"/> Г) Америка	Б	1
6. Укажите неверную пару (страна – часть света) <input type="checkbox"/> А) Египет - Африка <input type="checkbox"/> Б) Мексика - Америка <input type="checkbox"/> В) Япония - Азия <input checked="" type="checkbox"/> Г) Израиль - Европа	Г	1
7. Что в переводе на русский язык означает слово «меридиан»? <input type="checkbox"/> А) окружность <input checked="" type="checkbox"/> Б) долуденная линия <input type="checkbox"/> В) направление север-юг <input type="checkbox"/> Г) сторона горизонта	Б	1
8. Как называется самый жаркий материк Земли? <input checked="" type="checkbox"/> А) Африка <input type="checkbox"/> Б) Австралия <input type="checkbox"/> В) Антарктида <input type="checkbox"/> Г) Америка	А	1
9. Сколько субъектов входит в состав Российской Федерации? <input type="checkbox"/> А) 54 <input checked="" type="checkbox"/> Б) 89 <input type="checkbox"/> В) 85 <input type="checkbox"/> Г) 82	Б	1
10. Чему равна широта северного полярного круга? <input type="checkbox"/> А) 90° с. ш. <input type="checkbox"/> Б) 64,5° с. ш. <input checked="" type="checkbox"/> В) 66,5° с. ш. <input type="checkbox"/> Г) 65,5° с. ш.	В	1
11. Чему равна площадь Российской Федерации? <input checked="" type="checkbox"/> А) 17,1 млн. кв. км <input type="checkbox"/> Б) 17,2 млн. кв. км <input type="checkbox"/> В) 22,4 млн. кв. км	А	0

Г) 17, 8 млн. кв. км		
12. На какой из указанных линий 21 июня день равен ночи? А) на экваторе Б) на северном тропике В) на северном полярном круге Г) на южном тропике	В	0
13. Выберите название шкалы для определения силы ветра по визуальной оценке, основанной на действии ветра на состояние моря или на земные предметы: А) Бофорта Б) Кельвина В) Мооса Г) Рихтера	А	1
14. Выберите явление подъема глубинных морских вод на поверхность. В районах океана, подверженных такому явлению, ведется интенсивное рыболовство. А) Даунвеллинг Б) Апвеллинг В) Компенсаторное течение Г) Квадратурный прилив	Г	0
15. Эта группа народов считается самой низкорослой на Земле. Районы их компактного расселения известны в ряде стран экваториальной Африки. Ведут хозяйство присваивающего типа (охота и собирательство). До контакта с европейцами не умели добывать огонь. Известны также и тем, что пользуются отравленными стрелами А) Бушмены Б) Готтентоты В) Яунде Г) Пигмеи	Б	0
16. Существование Татарского пролива и о. Сахалин было установлено в 1849 году русским мореплавателем А) Ф. П. Врангелем Б) С. И. Челюскиным В) В. Я. Чичаговым Г) Г. И. Невельским	Г	1
17. В ходе комплексной экспедиции под руководством А. Е. Ферсмана на Кольском полуострове и в Карелии были открыты крупные месторождения А) нефти и газа Б) железной руды В) апатитов Г) серы	В	1
18. Количество осадков от полосы 55° - 65° с.ш. изменяется следующим образом: А) к северу и югу увеличивается Б) к северу и югу уменьшается В) к северу увеличивается, к югу уменьшается Г) к северу уменьшается, к югу увеличивается	В	0
19. Выберите форму рельефа, которая представлена в национальном парке «Куршская коса» А) Лавовое плато Б) Карсовая воронка В) Эоловая равнина Г) Грязевой вулкан	Г	0
20. Выберите правильное сочетание: рельефообразующий процесс – форма рельефа – географический объект. А) водная эрозия – овраги – Приволжская возвышенность Б) деятельность ветра – моренная гряда – Валдайская возвышенность В) деятельность моря – аккумулятивная равнина – Общий Сырт Г) деятельность ледника – зандровая равнина – Прикаспийская низменность	А	1
	Сумма баллов	13

$$0 + 11 + 6 + 1 + 5 = 23$$

6-5 Ш И Ф Р
Не заполнять!!!

1. ТЕОРЕТИЧЕСКИЙ ТУР

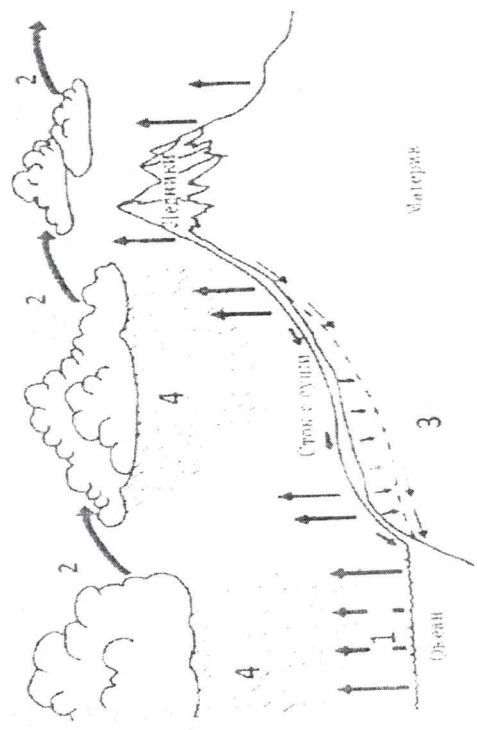
Задание 1.

В 2020 году исполнилось 220 лет со дня начала одной крупнейших российских экспедиций и 250 лет со дня рождения одного из её руководителей.

Вопросы	Ответы на задание	Балл
Назовите экспедицию		
Назовите руководителя (имя, фамилия)		
Как назывались корабли экспедиции		
Участник экспедиции, впоследствии первооткрыватель Антарктиды (имя, фамилия)	Крузенштерн	0
Участник экспедиции, совершивший три кругосветных экспедиций (имя, фамилия)		
Какой из океанов Земли (без учета Южного) экспедиция не посетила?		
Год окончания экспедиции		
Город-порт и море - место начала и окончания экспедиции		
Сумма баллов		0

Задание 2.

Определите, какой природный процесс изображён на схеме и ответьте на вопросы.



6-5 Ш И Ф Р
Не заполнять!!!

Ответьте на вопросы, заполнив нижеприведенную таблицу.

Вопросы	Ответы на задание	Балл
Как называется природный процесс?	Прупового вадув	2
Что изображено на схеме цифрами 1, 2, 3, 4?	1. испарение воды 2. образование облаков 3. сток 4. выпадение осадков	2
Какое стихийное природное явление на реках может возникнуть в результате активности № 4 на схеме.	Аришув. наводнение	2
Какие причины (помимо № 4) могут стать факторами возникновения этого стихийного явления (напишите не менее двух причин).	пришув. прогрев почвы таят снег.	2
Как называются периоды, когда вода в реках поднимается выше уровня русла, когда они происходят в нашей республике?	Весной	0
Назовите речные системы рек Республики Башкортостан	Белая, Милузжа, Нурчи, Янгудель, Караидель	1
С какими горами тесно связаны речные системы Республики Башкортостан	Уральские горы	2
Назовите самую высокую точку этих гор и ее высоту.	5500 м	
* за любые три правильных ответа – 3 балла, за один – 1 балл, за отсутствие правильных ответов – 0 баллов. Макс. – 3 балла.		Сумма баллов
		11

Задание 3.

Установите соответствие между названиями (табл. 2) и определениями (табл. 1):

Вопросы	Ответы на задание	Балл
Линия одинаковых среднегодовых скоростей ветра	К	0
Линия одинакового давления	В	0
Линия, соединяющая точки одинаковых глубин	Е	0
Линия, соединяющая точки с одинаковой солёностью воды	Д	0
Линия одинакового выпадения атмосферных осадков	Г	0

Ш И Ф Р

6-5

Ш И Ф Р

Не заполнять!!!

Не заполнять!!!

2. ТЕСТОВЫЙ ТУР

Максимум за тестовый тур = 20 баллов (за каждый тест – 1 балл)

Тесты	Ответ учащегося	Балл
1. Какой из океанов Земли первая кругосветная экспедиция посетила дважды? А) Южный Б) Тихий В) Атлантический Г) Индийский		0
2. Какой из указанных масштабов крупнее? А) 1: 1 000 Б) 1: 10 000 В) 1:25 000 Г) 1:50 000		0
3. Какой из перечисленных водоёмов не является морем? А) Красное море Б) Каспийское море В) Желтое море Г) Мраморное море		1
4. Какая из указанных горных пород образовалась при извержении вулкана? А) пемза Б) мрамор В) известняк Г) гилс		0
5. Какой из указанных географических объектов является только частью света? А) Африка Б) Австралия В) Антарктида Г) Америка		0
6. Чему равно широта северного полярного круга? А) 90° с. ш. Б) 64,5° с. ш. В) 66,5° с. ш. Г) 65,5° с. ш.		0
7. Какому азимуту соответствует направление на северо-восток? А) 315° Б) 215° В) 45° Г) 135°		1
8. Укажите неверную пару (животное – материк): А) Евразия – зубр Б) Северная Америка – овцебык В) Африка – зебра Г) Австралия – жираф		0
9. Что в переводе на русский язык означает слово «меридиан»? А) окружность Б) полуденная линия В) направление север-юг Г) сторона горизонта		0
10. На какой из указанных линий 21 июня день равен ночи? А) на экваторе Б) на северном тропике В) на северном полярном круге Г) на южном тропике		0
11. Какая форма рельефа имеет ледниковое происхождение? А) Друмлин		

Ш И Ф Р

6-5

Не заполнять!!!

Не заполнять!!!

2. ТЕСТОВЫЙ ТУР

Максимум за тестовый тур = 20 баллов (за каждый тест – 1 балл)

Тесты	Ответ учащегося	Балл
12. Отметьте верное утверждение А) С глубиной температура в земной коре не изменяется Б) Излившаяся на поверхность расплава горных пород называется лавой В) Самое глубокое место на Земле располагается в Атлантическом океане Г) Самый маленький материк – Антарктида		0
13. Кто первым доказал, что Земля имеет форму шара? А) Аристотель Б) Джорджано Бруно В) Галилео Галилей Г) Николай Коперник		0
14. Выберите правильное соответствие: форма рельефа – рельефообразующий процесс: А) Моренный холм – деятельность текучих вод Б) Барханы – деятельность человека В) Дюна – деятельность ветра Г) Овраг – деятельность ледников		1
15. Выберите правильное утверждение об атмосфере А) Озоновый слой «бережёт» тепло нашей планеты Б) В составе атмосферного воздуха преобладает азот В) Состав атмосферы Земли такой же как у Венеры Г) Стратосфера – нижний слой атмосферы		0
16. Какая из закономерностей не соответствует действительности? А) Максимально возможное содержание влаги в воздухе зависит от его температуры Б) С высотой атмосферное давление повышается В) Осадки выпадают из более тёплой воздушной массы Г) Самая низкая температура воздуха в течение суток наблюдается перед восходом солнца		1
17. В каком океане расположено больше всего вулканических островов? А) Атлантическом Б) Индийском Г) Северном Ледовитом В) Тихом		0
18. Назовите прибор, который не используется при наблюдении за погодой А) Анемометр Б) Психрометр В) Анемометр Г) Барометр		0
19. Как называется самый сухой материк Земли? А) Африка Б) Австралия В) Антарктида Г) Америка		1
20. Какая из планет в списке лишняя: А) Меркурий Б) Юпитер В) Марс Г) Земля		0
Сумма баллов		5